

# IMPLANTAÇÃO, COBERTURA E PAISAGISMO

## PRAÇA E PAISAGISMO



### Pata-de-vaca

Essa árvore é favorável para lugares onde tem as estações bem definidas como é esse caso. Por ser caduca, é excelente para utilizá-la onde se espera que aconteça a sombra na primavera e verão, e sol nas estações mais frias, como outono e inverno.

Árvore Pata-de-Vaca  
Fonte: thlytylyt.blogspot.com



### Pinheiro budista:

O pinheiro budista tem uma forma alta e esbelta. Assim a sua utilização na fachada causa marcação e imponência. Utilizado em grupo pode além de marcar, formar uma barreira para a incidência solar na área que é mais prejudicada.

Árvore Pinheiro budista  
Fonte: www.mfural.com.br



### Sibipiruna

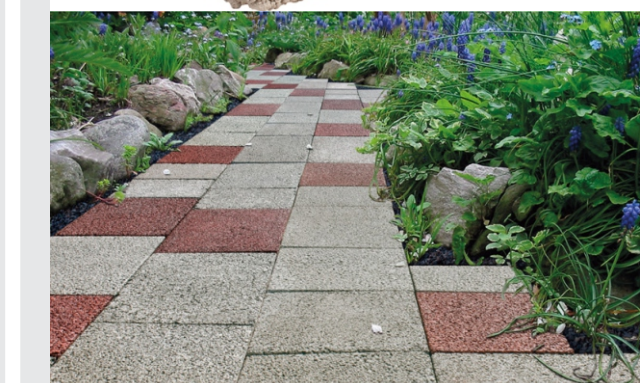
Trata-se de uma árvore que apesar de todo seu tamanho, ela possui raízes comportadas que não danificam as calçadas ou ruas. A sibipiruna é uma árvore perene, ou seja, permanece com sua copa sombreando durante todas as estações do ano.

Árvore Sibipiruna  
Fonte: panoramio.com



### Caminhos com Drena Plus

Drena Plus utilizado na praça. É um material 100% permeável, também é recortável do modelo como o projeto requisitar. Assim, a praça não criará poças e seu caminho estará seco constantemente.



Drena Plus  
Fonte: <http://resimix.ind.br/>

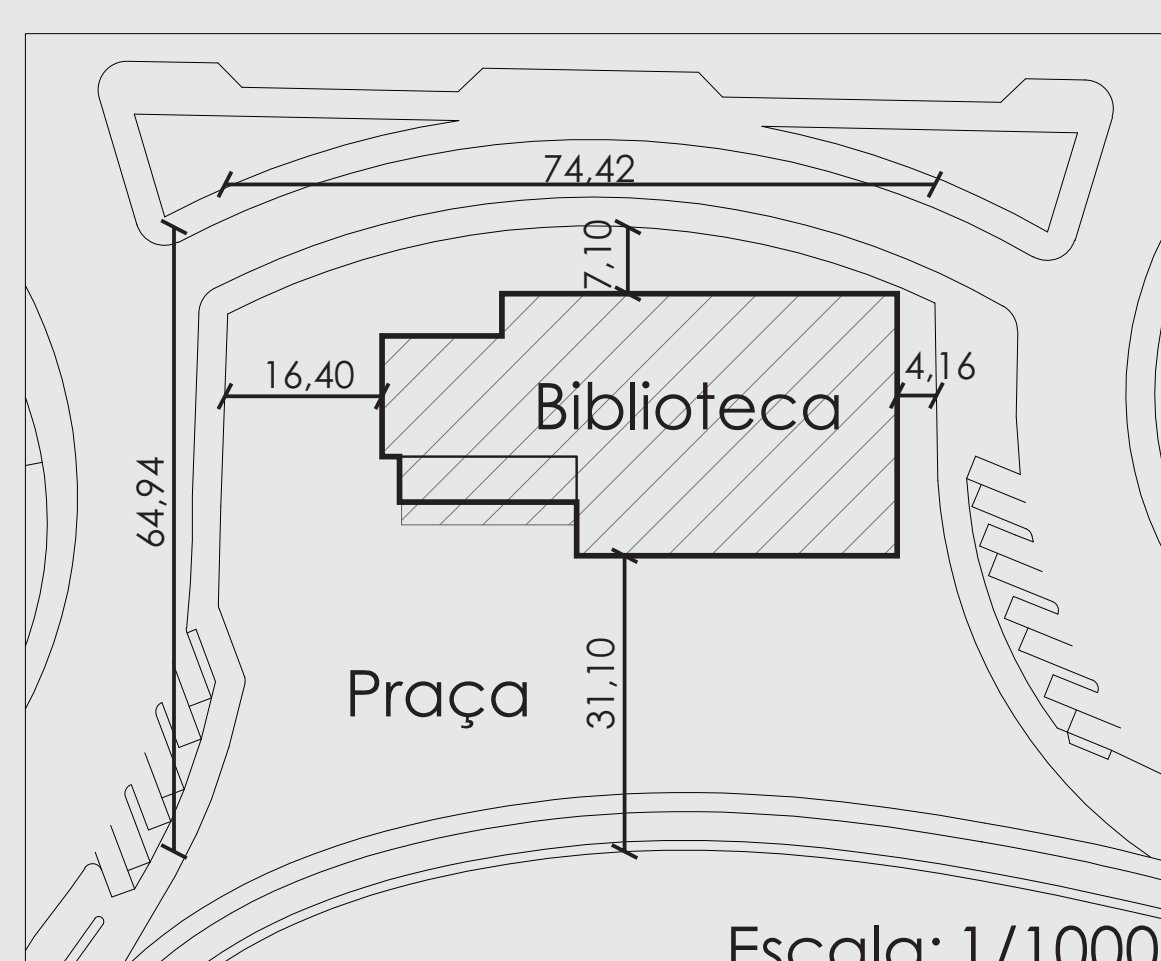


### Arquitetura efêmera

Tendas temporárias onde serão realizadas feiras de horti-fruti, feiras de artesanato e também a anual feira do livro.

Tenda temporária  
Fonte: A autora

## LOCAÇÃO NO TERRENO



Área total do terreno: 4692 m<sup>2</sup>  
T.O: 28% (1331 m<sup>2</sup>)  
I.A: 0,42 (2013 m<sup>2</sup>)

Planta de localização  
Fonte: A autora

Escala: 1/1000



### Legenda:

- |  |                                 |                           |                                  |
|--|---------------------------------|---------------------------|----------------------------------|
| 1 Central ar condicionados                           | 6 Terraço                       | 10 Estacionamento adm.    | 15 Praça                         |
| 2 Telha fibrocimento i= 6%                           | 7 Acesso principal à biblioteca | 11 Bicicletário           | 16 Espelho d'água                |
| 3 Paineis Fotovoltáicos                              | 8 Acesso serviço biblioteca     | 12 Estacionamento Público | 17 Tendas para feiras/artesanato |
| 4 Alçapão de correr p/ acesso à cobertura/manutenção | 9 Acesso serviço auditório      | 13 Ciclovía               | 18 Casa de máquinas              |
| 5 Pergolado de madeira cobertura de vidro laminado   |                                 | 14 Parada de ônibus       | 19 Lagoa do violão               |

PLANTA DE COBERTURA E IMPLANTAÇÃO  
Escala: 1/200